

Sonnenkarussell

Solar Carousel

Le Carrousel Solaire



Zudem brauchst du

Schere und Hammer
Kerze (unter Aufsicht von Erwachsenen!)



Necessary tools

Scissors and hammer,
candle (with supervision of an adult!)

Outils nécessaires

ciseaux et marteau
une bougie (sous la surveillance d'un adulte!)

Zusammenbau

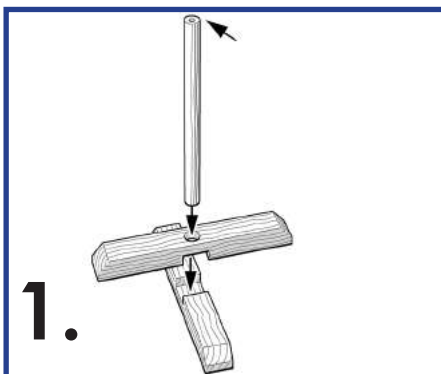
1. Klebflecken lassen sich vermeiden, wenn der Klebstoff jeweils an die Innenwände der Löcher aufgetragen wird. Ständer und Mast zusammenleimen, evtl. mit einem Hammer festklopfen.
2. Ausleger mit dem geschlitzten Ende in die Nabe einleimen. Die Löcher müssen seitlich liegen. Dann die größeren Perlen aufkleben.
3. Den Filz doppelt legen. Den Motor mit dem Filz in das Loch der Nabe drücken. Überstehenden Filz abschneiden; **Vorsicht:** Nicht die Kabel durchschneiden!

Assembly

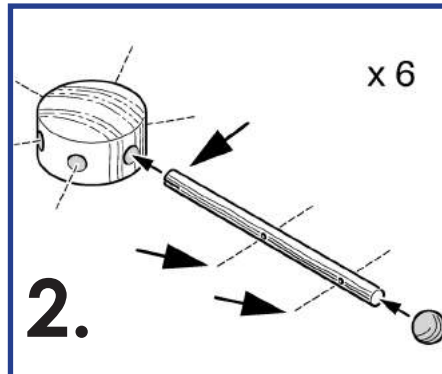
1. Glue stains can be avoided if the glue is applied to the inner surfaces of the respective holes. Glue the stand and pole together; use hammer if necessary.
2. Glue the split end of outriggers into hub. The outriggers holes must point sideways. Glue on the big beads.
3. Fold piece of felt once. Push motor and the folded piece of felt into the hubs hole simultaneously. Cut off excessive felt. **Caution:** Don't cut the cables!

Assemblage

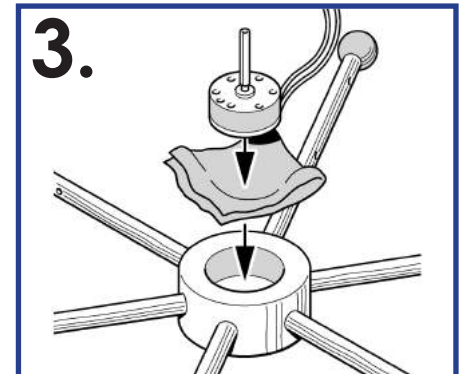
1. On peut éviter les taches de colle en appliquant la colle sur la paroi interne des trous. Coller le mât au pied, en l'enfonçant éventuellement au marteau.
2. Coller les bras au moyeu par leur extrémité fendue. Les trous doivent se trouver sur les côtés. Coller les grosses perles.
3. Poser la feutrine en double. Enfoncer le moteur et la feutrine dans le trou du moyeu. Couper la feutrine qui dépasse. **Attention** de ne pas couper les câbles !



4. Das Karussell zusammenstecken. Die Schraubkontakte an der Solarzelle fest anziehen. Die Solarzelle aufkleben und trocknen lassen. Dabei kann das Karussell in der Sonne,



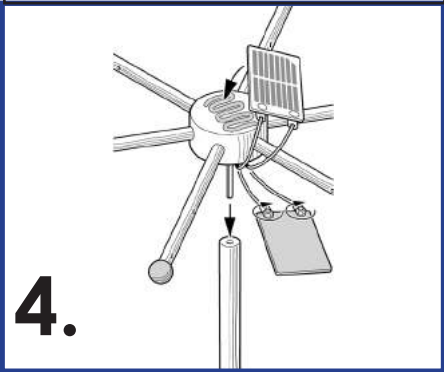
4. Now, put your carousel together. Tighten the screw contracts of the solar cell securely. Glue on the solar cell and allow it to dry. You can let your solar carousel do a



4. Enfoncer la tête du manège sur son mât. Visser les câbles de contact sur la pile solaire. Coller la pile solaire et laisser sécher. Il est même possible pendant ce temps de faire un petit essai au soleil,

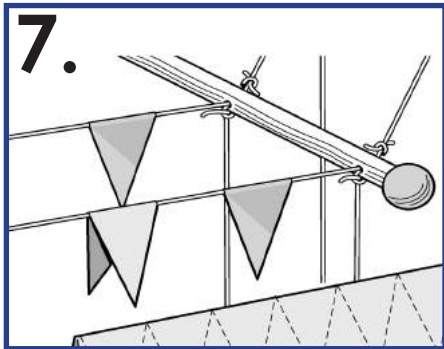
unter einer Glühbirne oder einer Halogenlampe schon Probe fahren.

5. Schneide 6 x 50 cm Schnur ab. Die Sitzbretter und die kleinen Perlen auffädeln. Für das Fädeln kann es hilfreich sein, die Fadenenden über einer Kerzenflamme anzuschmelzen. (Unter Aufsicht von Erwachsenen!) Die Schnurenden an den Auslegern verknöten.



6. Die Schnüre für die Wimpel spannen.
7. Die Wimpel ausschneiden und auf die Schnüre kleben.

Die Püppchen einsteigen lassen. Mit ihren Armen sollen sie sich gut festhalten! (Wie auf dem Bild der Verpackung) Wir wünschen sonnige Zeiten beim Karussell fahren!



Falls sich das Karussell nicht drehen mag:

- Sind die Kontakte an der Solarzelle festgeschraubt?
- Schleift ein Püppchen irgendwo?
- Haben die Leuchtstofflampen das geeignete Licht?

Achtung!

Nicht geeignet für Kinder unter 3 Jahren. Erstickungsgefahr wegen verschluckbaren Kugeln und Kleinteilen.

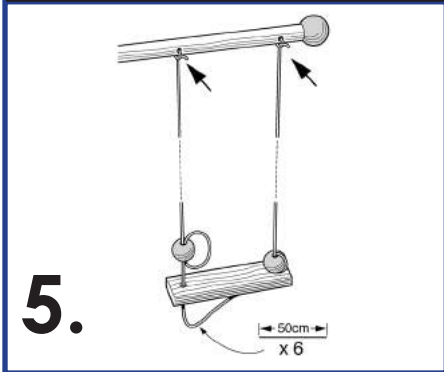
Firmenanschrift für spätere Rückfragen aufbewahren.

Walter Kraul GmbH, Neufahrner Weg 2, 82057 Icking, Germany/Allemagne

www.spielzeug-kraul.de

trial run in the sun, under a light bulb or a halogen lamp while waiting.

5. Cut off 6 x 50 cm (6 x 19,6 inches) of string. Thread your set boards and small pearls onto the strings. It may be easier if you slightly melt the ends of your strings over a candle, before putting them through the holes. (Under adult supervision!) Tie ends of strings to the outriggers.



6. Put up the strings for the pennants.
7. Cut out pennants and glue them to the strings.

Now the dolls can get on. They should hold on tightly with their arms! (Like on the picture of the box) Have fun in the sun with your roundabout!



In case your roundabout doesn't want to spin:

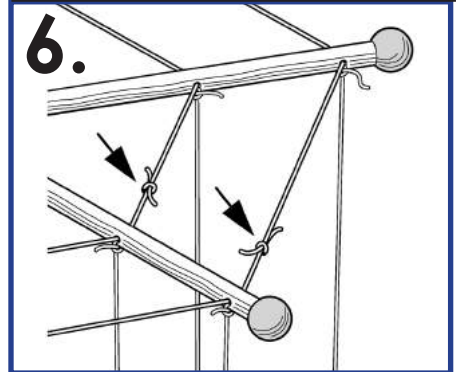
- Are the contacts of the solar cell properly tightened?
- Is one of the dolls rubbing somewhere?
- Does your fluorescent lamp have the proper light?

Warning!

This toy is not suitable for children under three years as it contains marbles and small parts, danger of swallowing and suffocation. Please keep our company's address for further enquiries.

à la lumière d'une ampoule ou d'une lampe halogène.

5. Couper 6 morceaux de ficelle de 50 cm de long. Enfiler les sièges et les petites perles. Pour l'enfilage il peut être utile de faire fondre les bouts de ficelles au-dessus d'une flamme de bougie (avec supervision d'un adulte!). Nouer les extrémités des ficelles aux bras.



6. Tendre les fils pour les fanions.
7. Découper les fanions et les coller sur les fils.

Faire monter les lutins. Qu'ils s'agrippent bien avec leurs bras (comme sur le dessin de la boîte)! Nous vous souhaitons de joyeux tours de manège de soleil!

Au cas où le manège ne voudrait pas tourner :

- les câbles de contact sont-ils bien vissés ?
- y a-t-il un lutin qui coince ?
- les lampes à néon ne conviennent pas.

Attention !

Ne convient pas aux enfants de moins de 36 mois, contient des billes et de petites pièces, danger d'ingurgitation et d'étouffement. Conserver l'adresse du fabricant pour toute information complémentaire ultérieure.

